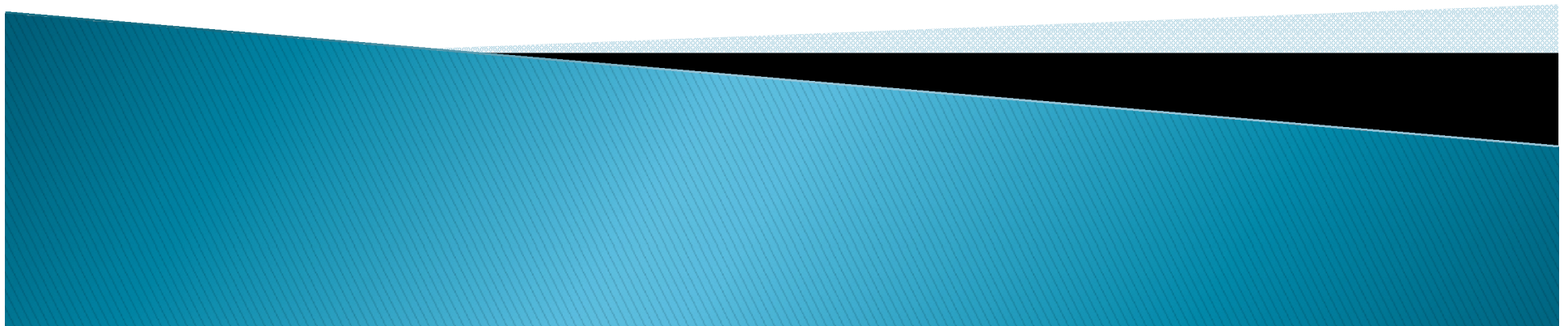


LA CELLULA VEGETALE

Classe I

La cellula vegetale si differenzia dalla cellula animale per alcune caratteristiche:

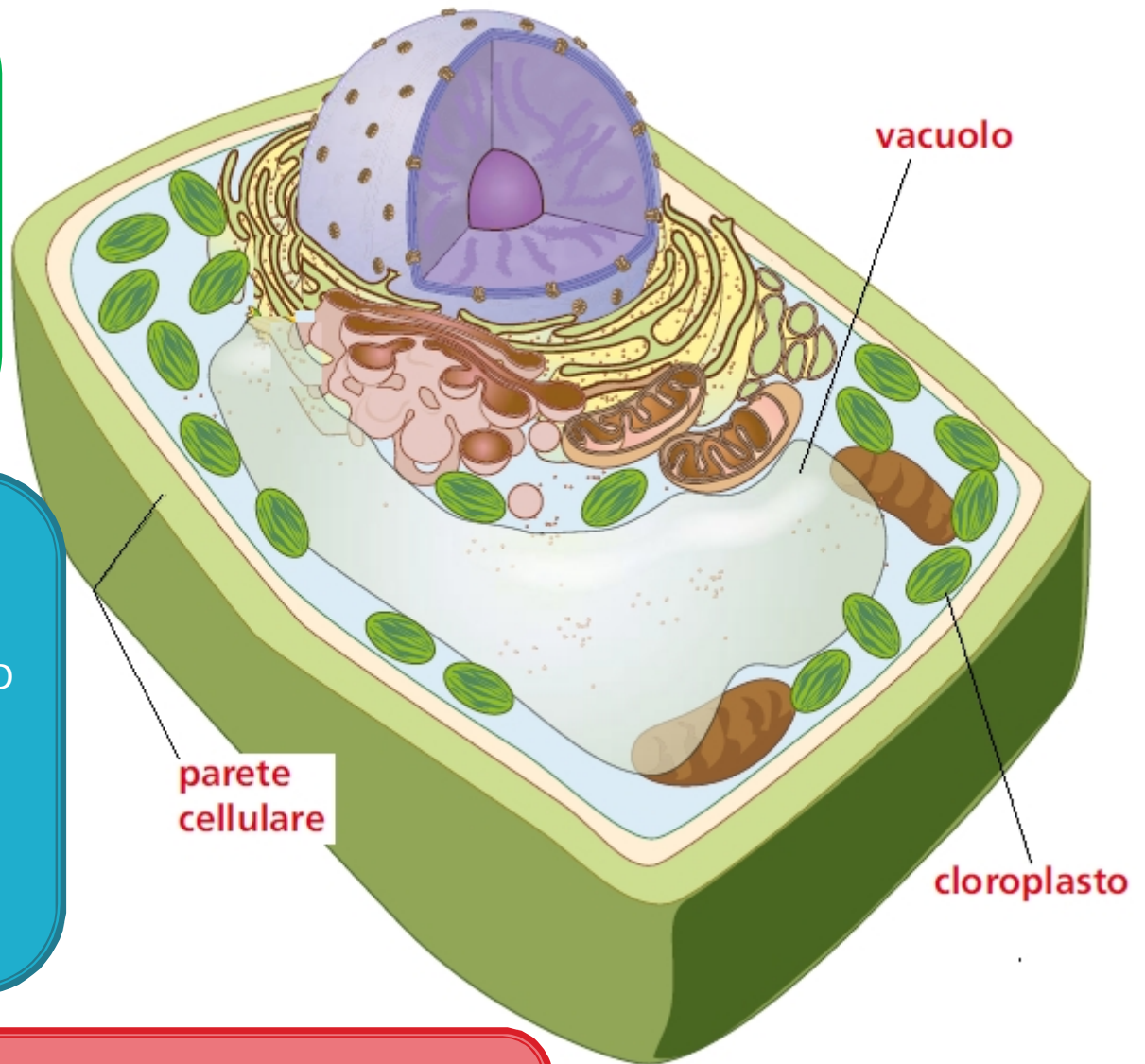


attorno alla membrana cellulare presenta una **parete cellulare** rigida, formata da cellulosa, che serve come protezione e sostegno

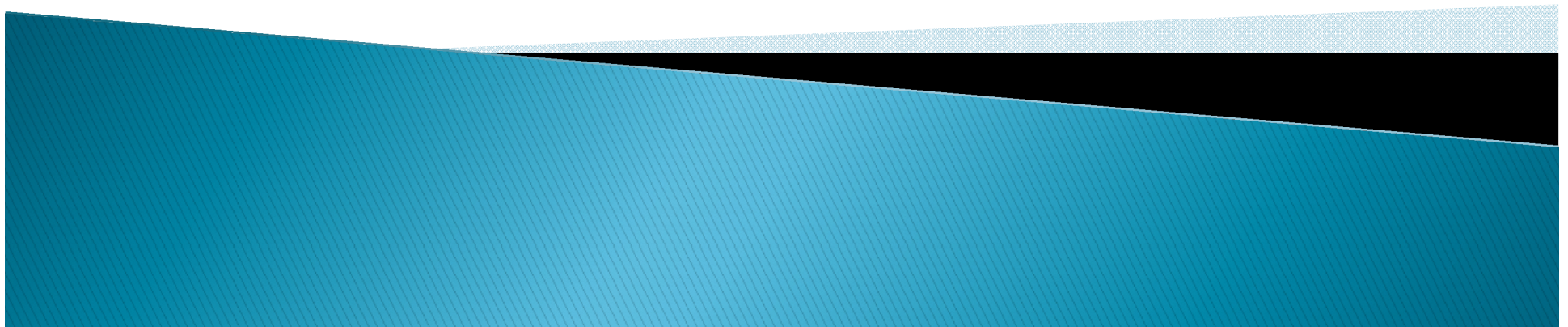
nel citoplasma, oltre agli organuli che abbiamo visto, sono presenti i **cloroplasti**, che contengono una sostanza verde, la clorofilla, capace di assorbire la luce del Sole per la fotosintesi clorofilliana;

i **vacuoli**, numerosi e piccoli nelle cellule giovani che successivamente nelle cellule adulte diventano meno ma più grandi

non sono presenti i centrioli



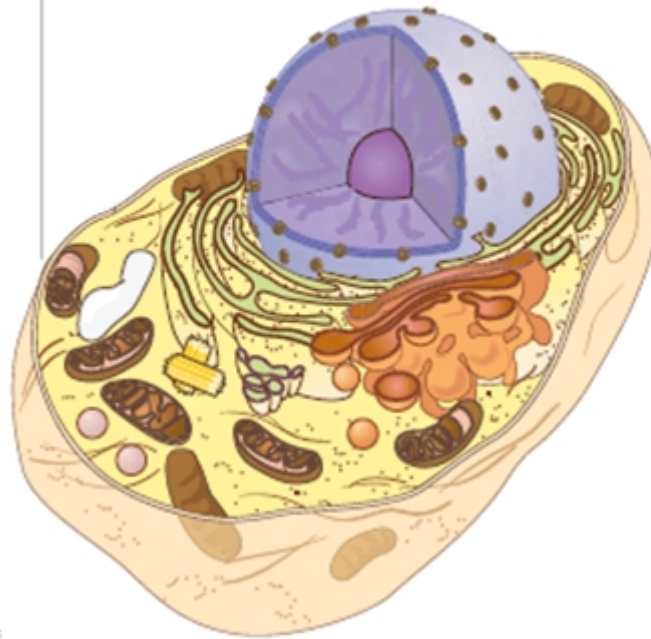
CELLULA PROCARIOTE ED EUCARIOTE



La maggior parte delle cellule sono tipo quella che abbiamo descritto all'inizio, in cui è presente la MEMBRANA NUCLEARE che avvolge il nucleo e contiene il DNA.

Questo tipo di cellula prende il nome di **EUCARIOTE** (dal greco *εὖ* *eu* 'vero' e *κάρυον* *káryon* 'nucleo')

Cellule eucariote, quelle il cui nucleo, provvisto di membrana nucleare, contiene il DNA e quindi, al momento della riproduzione, contiene i vari cromosomi.

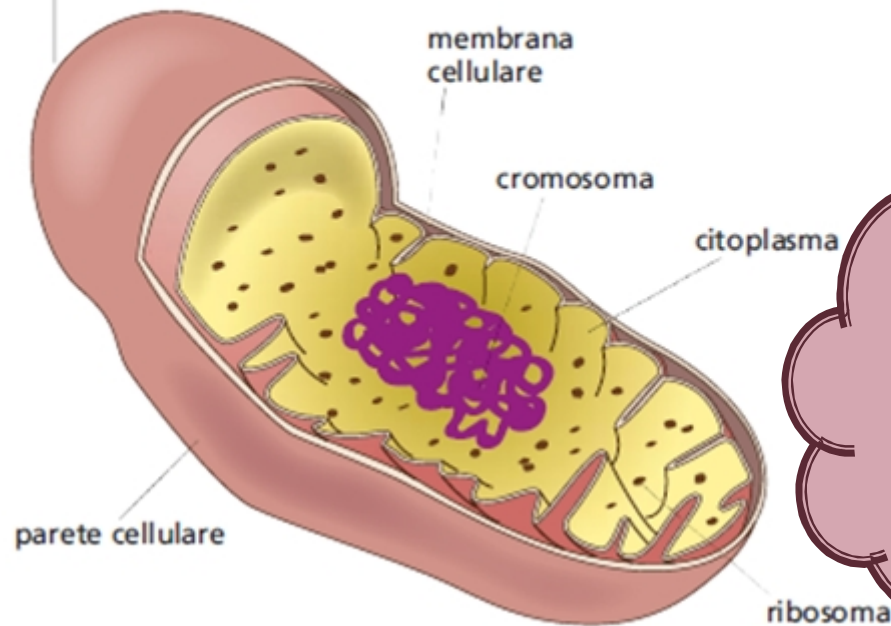


Queste cellule caratterizzano tutti gli organismi pluricellulari e alcuni unicellulari.

In alcune cellule la MEMBRANA NUCLEARE che avvolge il nucleo è assente e il DNA è sparso in mezzo al citoplasma.

Questo tipo di cellula prende il nome di **PROCARIOTE** (dal greco *Pro-* 'prima, davanti' e *Karyon* 'nucleo')

Cellule procariote, quelle il cui nucleo è privo di membrana e il DNA, che al momento della riproduzione forma un solo cromosoma, è immerso nel citoplasma.



Queste cellule caratterizzano alcuni organismi unicellulari.